

Avant de vous inscrire merci de lire attentivement cette page.

## Informations pour remplir votre bulletin d'inscription

Concertience choisit d'orienter ses formations dans le cadre de la formation professionnelle continue. Avec la CNV, nous souhaitons vous offrir des ressources qui vont vous soutenir dans vos engagements professionnels et citoyens sous toutes leurs formes, pour : cultiver le bien-être des personnes, favoriser des choix conscients et responsables, développer des relations de qualité et de coopération, contribuer à un changement de culture là où vous êtes. Bien sûr, vous êtes une personne humaine et ces compétences vous seront utiles dans toute votre vie et toutes vos relations.

En France la formation professionnelle continue répond à des exigences strictes et en pleine évolution, que nous nous efforçons d'appliquer de notre mieux et avec intégrité. Vous pouvez contribuer à la sécurité de nos activités en prenant en compte les demandes suivantes :



• Si vous pouvez vous inscrire en tant qu'**acteur d'une organisation** (que vous soyez salarié ou travailleur non salarié, fonctionnaire, bénévole, demandeur d'emploi, en reconversion professionnelle, en profession libérale, autoentrepreneur etc.) c'est **notre préférence** car le cadre de la législation de la formation professionnelle continue est plus clair dans ce cas. Merci de vous inscrire comme « professionnel » et nous vous enverrons une **convention de formation**.



Si n'avez pas cette possibilité et uniquement dans ce cas, vous pouvez vous inscrire comme « **particulier** » et signer le **contrat de formation** ci-joint.

**Dans tous les cas** il est nécessaire que nous connaissions **votre fonction** (ou statut de demandeur d'emploi, en reconversion professionnelle, bénévole). Si vous ne l'indiquez pas, nous risquons d'avoir à vous demander 20% de TVA en plus sur votre inscription car nous ne pourrions pas justifier du caractère de formation professionnelle continue.

Les inscriptions sont enregistrées par ordre d'arrivée des chèques de réservations et/ou conventions signées, dans la limite des places disponibles.

En cas de stage complet, vous serez prévenu dès réception de votre inscription.

Vous recevrez environ un mois avant le stage une confirmation d'inscription ainsi que les informations pratiques pouvant faciliter votre formation.

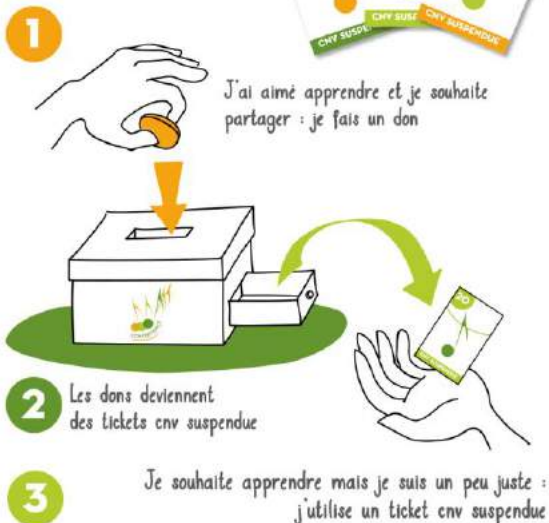
En général, les horaires sont de 9h 30 à 18h le 1<sup>er</sup> jour et 9h à 17h 30 les jours suivants.

Pour faire un virement : RIB : 30004 01428 00010052454 09 - IBAN : FR76 3000 4014 2800 0100 5245 409 -

BIC : BNPAFRPPTAS

## LA CNV SUSPENDUE

### COMMENT ÇA MARCHÉ ?



## Ensemble, vivre la CNV dans notre relation à l'argent

Nous nous inspirons des cafés suspendus pour vous proposer le principe de « **la CNV suspendue** ».

Nous espérons que cette proposition nous permettra, tous ensemble, de vivre la solidarité, de donner avec l'élan du cœur, de recevoir plus facilement du soutien quand nous en avons besoin et de vivre la CNV dans notre relation à l'argent.

Au moment de votre inscription et pendant la formation, vous pouvez acheter des tickets de « stages suspendus » d'une valeur de votre choix (10, 20 ou 30 euros ou gonettes),

Si vous avez besoin d'un tarif réduit adapté à votre situation, vous pouvez nous en faire la demande à votre inscription et nous serons heureux de vous faire bénéficier de tickets de stages suspendus si nous en avons.

Ces tickets sont disponibles au secrétariat de Concertience.

Nous acceptons la monnaie locale de La Gonette !

• PARTAGER LA JOIE D'APPRENDRE •



## DEMANDE D'INSCRIPTION 2019 - CONCERTIENCE

Pour vous inscrire à l'un des stages organisés par Concertience, merci de compléter ce bulletin LISIBLEMENT et de le renvoyer à : **CONCERTIENCE, 26, rue du Sergent Michel Berthet – 69009 LYON.**

**Je m'inscris à la formation :** .....

**du** ..... **au** .....

**En cas de pré-requis, formations en CNV© déjà suivies :** .....

**avec quel.le(s) formateur.trice(s) ?** .....



Pour répondre à la législation, nous avons besoin de savoir dans quelle catégorie suivante vous êtes :

### Demande d'inscription en tant que « professionnel » (salarié(e), bénévole, demandeur d'emploi, en reconversion professionnelle etc.)



Entreprise : ..... Raison sociale : .....

Adresse : .....

Code Postal : ..... Ville : .....

Téléphone : ..... Email : .....

Activité : ..... Effectif : .....

Code NAF : ..... N° Siret : .....

Nom du responsable formation :

Adresse de facturation (si différente) :

Dispositif :  DIF /  Plan de formation /  Contrat de professionnalisation

*Nous vous enverrons une convention de formation à signer pour finaliser votre inscription.*

### Demande d'inscription en tant que « particulier »



Je suis un particulier qui paie ma formation : je **complète et signe le contrat en p.3** ; je joins **un chèque par module pour un total de ..... € (30% du montant** - cf. tableau ci-dessous \* - qui vaut réservation à l'ordre de « CONCERTIENCE » (montant dû après le délai de rétractation de 10 jours prévu par la loi).

### PARTICIPANT(E)



NOM (Mme, M.) : ..... Prénom : .....

Email stagiaire : ..... Fonction : .....

Téléphone : .....

Adresse de convocation : .....

Code Postal : ..... Ville : .....

### TARIFS – Merci de cocher le tarif qui vous concerne

Nous avons fixé ces tarifs pour tenter de prendre en compte les besoins de chacun, formateurs et stagiaires. En cas de besoin, merci de nous contacter.



Type d'inscription	Prix par module	2 jours	3 jours
Professionnel	Entreprise	870 €	1305 €
	Prof libérale, associations	354 €	531 €
	Démarrage activité	270 €	405 €
Particulier	Particulier	260 €	390 €
	Montant de réservation (particuliers)	80 €	130 €

Type d'inscription	Cursus	Bases 6 jours 3x2j	Bases 7 jours 2x2j +3j	Bases formation + 2x2j +3j + 2h	Approfondissement 5 x 2,5 j + 2h	Approfondissement + LAB'Concertience 6 x 2,5 j + 2h
Professionnel	Entreprises	2 610 €	3 045 €	3 545 €	7 700 €	9 170 €
	Prof.Libérales, associations	1 062 €	1 239 €	1 680 €	3 400 €	4 000 €
	Démarrage activité	810 €	945 €	1 345 €	2 640 €	3 090 €
Particulier	Particuliers	780 €	910 €	1310 €	2 560 €	2 990 €
	Montant de la réservation (*)	3 chèques de 80 €	3 chèques de 100 €	3 chèques de 150 €	1 chèque de 512 €	1 chèque de 600 €

Nom et prénom du stagiaire : .....

Fonction du stagiaire : .....

Adresse complète du stagiaire (pour convocation et facturation) : .....

.....

Titre de la formation : ..... Formateur.trice(s) : .....

Dates de formation : .....

soit ..... jours et ..... heures (1 jour = 7 heures)

Coût total : ..... € Montant de réservation (30 %) : ..... €

Entre les soussignés :

**l'entreprise**, CONCERTIENCE, 26, rue du Sergent Michel Berthet, 69009 Lyon, représentée par Mme Françoise Keller, gérante, n° SIRET : 492 097 415 000 29, déclaration d'activité enregistrée sous le n° 82 69 09335 69 auprès du Préfet de la région Rhône-Alpes, ci-après désigné « l'organisme de formation »,

et **le stagiaire ayant le nom, prénom, adresse et fonction indiquées dans le cadre de haut de page**, ci-après désigné par « le stagiaire », est conclu un contrat de formation professionnelle en application des **articles L 6353-3 à L 6353-7 du Code du Travail**.

#### Article 1 : Objet du contrat

En exécution du présent contrat, l'organisme de formation s'engage à organiser l'action de formation dont le titre est donné dans le cadre de haut de page.

Une **convocation** sera envoyée aux participants 10 jours avant le début de l'action de formation.

#### Article 2 : Nature et caractéristiques de l'action de formation

L'action de formation entre dans la catégorie des actions de formation prévues par l'article L. 6313-1 du Code du Travail : acquisition, entretien ou perfectionnement des connaissances. Cette formation s'adresse à toute personne exerçant ou se destinant à exercer une activité professionnelle bénévole ou rémunérée.

Objectifs et programme : cf. programme détaillé, annexé au présent contrat.

A l'issue de la formation, une attestation sera délivrée au stagiaire. En cas d'absence d'au moins une demi-journée (sur 2 jours de stage), il ne sera pas fourni d'attestation, le module ne sera pas validé et il sera demandé au stagiaire de s'inscrire à nouveau à ce module pour accéder à la suite de la formation.

La durée de l'action est fixée à 7 heures par jour.

#### Article 3 : Niveau de connaissances préalables nécessaire

Afin de suivre au mieux l'action de formation susvisée, le stagiaire est informé des pré-requis demandés dans le programme détaillé.

#### Article 4 : Organisation de l'action de formation

L'action de formation aura dans les locaux de Concertience, à Lyon (69009), aux dates indiquées dans le cadre de haut de page. Elle est organisée pour un effectif de 20 stagiaires maximum.

Les conditions générales dans lesquelles la formation est dispensée, notamment les moyens pédagogiques et techniques, les modalités de contrôle des connaissances sont décrites dans le document « **Méthodes pédagogiques de formation Concertience** » annexé au programme détaillé et au présent contrat.

La formation est animée par des formateurs expérimentés sélectionnés par Concertience pour leurs compétences et expériences. Françoise Keller, formatrice certifiée par le CNVC® et par le Centre français de Sociocratie, coach certifiée C&T®, docteur ingénieur de l'Ecole Centrale de Paris, est coordonnatrice pédagogique de la formation. Elle a occupé pendant plus de 20 ans des postes de manager, dirigeant, en entreprise et en association. Elle dirige depuis 2006 Concertience. Les formateurs pourront être remplacés en cas de force majeure par des formateurs de même qualification et expérience. Ils pourront être assistés de formateurs en formation de formateurs.

#### Article 5 : Délai de rétractation

A compter de la date de signature du présent contrat, le stagiaire a un délai de 10 jours pour se rétracter. Il en informe l'organisme de formation par lettre recommandée avec accusé de réception. Dans ce cas, aucune somme ne peut être exigée du stagiaire.

#### Article 6 : Dispositions financières et réservation

Le prix de l'action de formation est fixé dans le cadre de haut de page.

Le stagiaire s'engage à verser la totalité du prix susmentionné selon les modalités de paiement suivantes :

- Un règlement de 30% du montant de la formation, par chèque à l'ordre de Concertience, valant réservation.
- Le règlement du solde au plus tard le premier jour de l'action de formation.

#### Article 7 : Interruption du stage

En cas de cessation anticipée de la formation du fait de l'organisme de formation, le contrat est résilié et seules les prestations effectivement dispensées sont dues au prorata temporis de leur valeur prévue au présent contrat.

En cas d'annulation du stage du fait du stagiaire entre 20 jours et 10 jours calendaires avant le début du stage, pour un autre motif que la force majeure dûment reconnue, le montant des frais de réservation sera acquis à Concertience.

En cas d'annulation du stage du fait du stagiaire à moins de 10 jours calendaires de la formation, pour un autre motif que la force majeure dûment reconnue, l'intégralité du coût est due.

En cas d'absence partielle ou totale du stagiaire, d'annulation du stage du fait du stagiaire à moins de 10 jours calendaires de la formation, pour un autre motif que la force majeure dûment reconnue, l'intégralité du coût est due.

Si le stagiaire est empêché de suivre la formation par suite de force majeure dûment reconnue, le contrat de formation professionnelle est résilié. Dans ce cas, seules les prestations effectivement dispensées sont dues au prorata temporis de leur valeur prévue au présent contrat.

#### Article 8 : Propriété intellectuelle

Tous les documents élaborés par l'organisme de formation dans le cadre du présent contrat et remis au stagiaire (documents pédagogiques, fichiers...) sont réservés à l'usage interne et personnel du stagiaire. Ils ne peuvent être diffusés à, ni utilisés par une tierce partie ou le public.

#### Article 9 : Cas de litige

Si une contestation ou un différend n'a pu être réglé à l'amiable, les Tribunaux de Lyon seront seuls compétents pour régler le litige.

#### Article 10 : Qualité

L'organisme de formation s'engage à délivrer une prestation de formation de qualité, conformément au décret n° 2015-790 du 30 juin 2015.

Fait en double exemplaire, à Lyon, le .....

Pour le stagiaire (nom et prénom du signataire)  
Signature

*F Keller*  
Pour l'organisme de formation  
Françoise Keller  
CONCERTIENCE

**Concertience**  
26, rue du Sergent Michel Berthet  
69009 Lyon  
492 097 415 CS Lyon APE 8559A